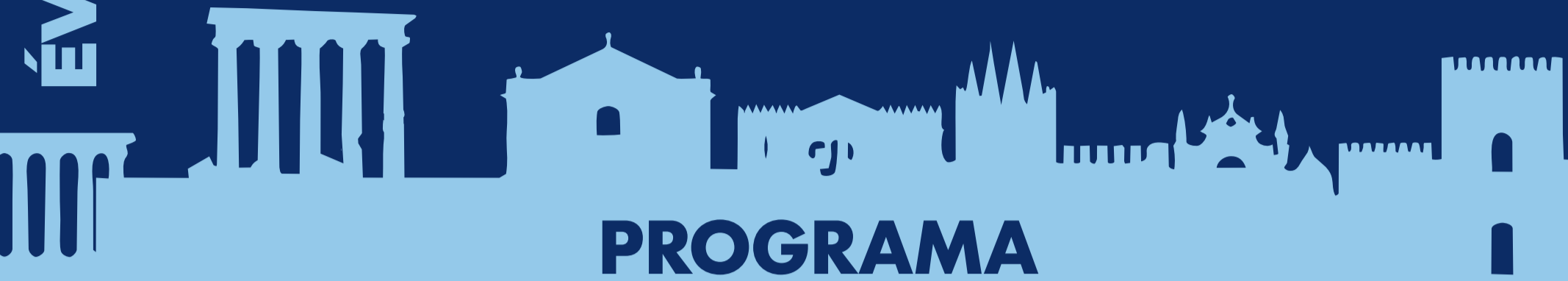
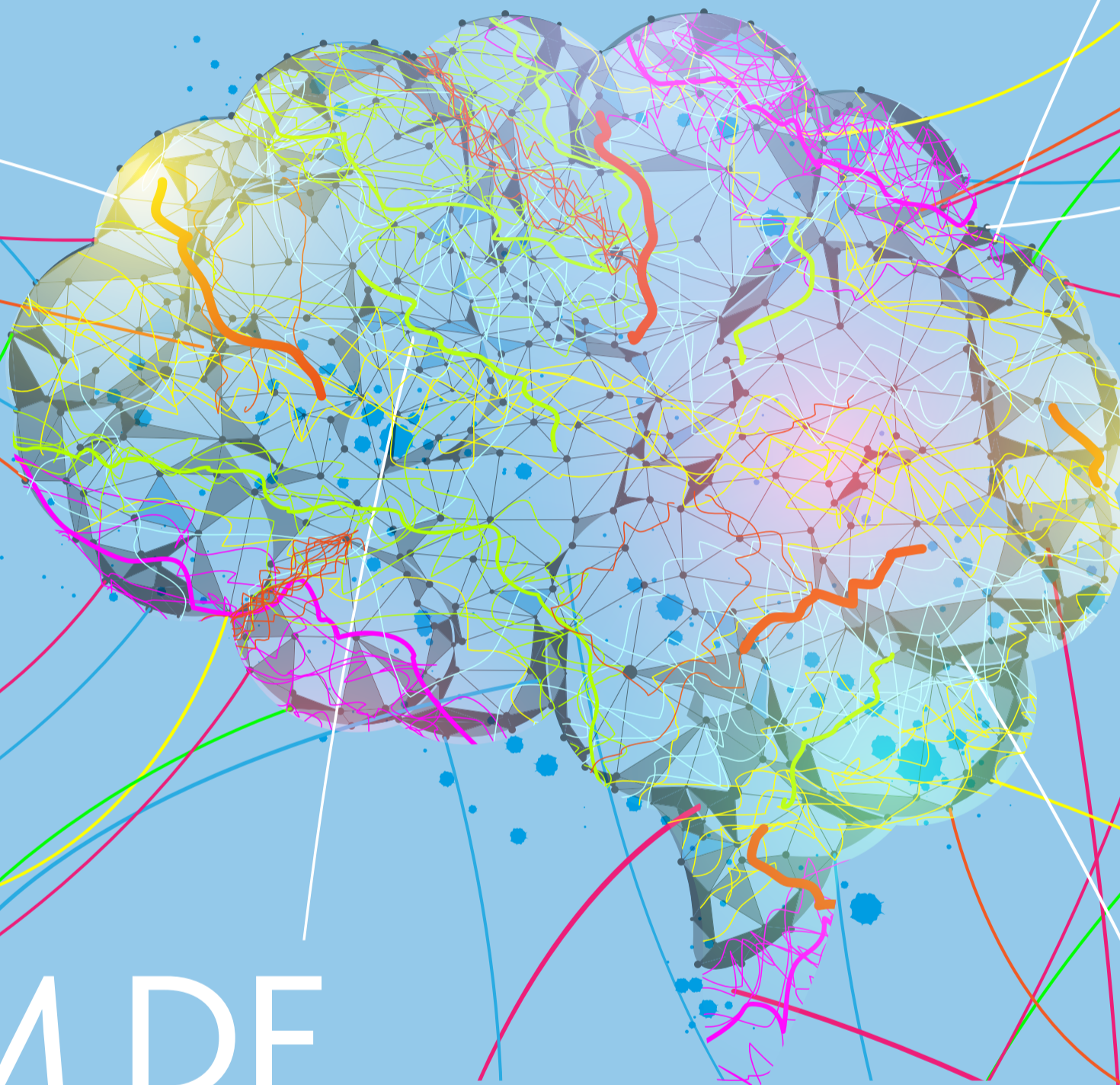


ÉVORA

28 A 30 MAIO 2026



PROGRAMA



FÓRUM DE NEUROLOGIA

NEUROLOGIA NO AMBULATÓRIO

2026



ORGANIZAÇÃO

DIREÇÃO DA SPN

Miguel Viana Baptista

Luís F Maia

Sónia Batista

Pedro Nascimento Alves

Marcelo Mendonça

Presidente

Vice-Presidente e Tesoureiro

Vice-Presidente

Vice-Presidente

Vice-Presidente

TORNEIO DE NEUROLOGIA

CIREN

Duarte Siquenique

Inês Carmo e Pinto

Joana de Pona Ferreira

João Duarte

Jorge Machado

Mariana Pereira

Miguel Alexandre Ferreira

Rita Rato

Sofia Marinho Pinho

SECRETARIADO

NorahsEvents, Lda

Telefone: +351 933 205 202

(chamada para rede móvel nacional)

Email: eventos@norahsevents.pt | www.norahsevents.pt

LOCAL DA REUNIÃO

Vila Galé Évora

Avenida Túlio Espanca

7005-840 Évora

(+351) 266 758 100

(chamada para rede fixa nacional)



PATROCINADORES

Lilly
A MEDICINE COMPANY

abbvie

 **Angelini**
Pharma

argenx 

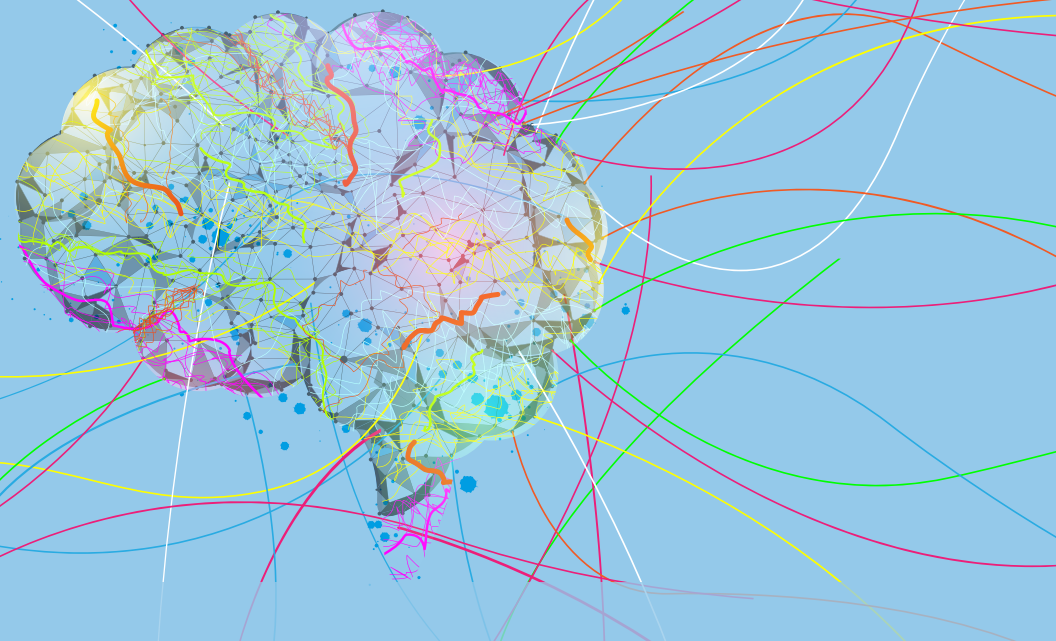
Lundbeck 

Bial Keeping life in mind



FÓRUM DE NEUROLOGIA

NEUROLOGIA NO AMBULATÓRIO 2026



QUINTA-FEIRA · 28 DE MAIO DE 2026

14h00 Abertura do Secretariado e afixação dos posters

14h30 Cerimónia de Abertura

Miguel Viana Baptista (ULS Lisboa Ocidental), Cláudia Borbinha (ULS Alentejo Central)

Conferência: Évora_27, Capital Europeia da Cultura

Maria do Céu Ramos (Presidente Associação Évora 2027)

15h00 Doenças Neuromusculares

Moderação: Anabela Matos (ULS de Coimbra), Luís Santos (ULS Lisboa Ocidental)

15h00 Miastenia Gravis – Novas recomendações nacionais para o diagnóstico e tratamento

Simão Cruz (ULS Amadora Sintra)

15h30 Discussão

15h45 Casos Clínicos

Moderação: Teresa Moreno (Lisboa), Vânia Almeida (Hospital de Vila Franca de Xira)

CL01- QUANDO OS ANTICORPOS ANTI-RECTOR DE ACETILCOLINA CAUSAM DISAUTONOMIA

Sandra Palma (ULS Almada-Seixal)

CL02 - GANGLIONOPATIA SENSITIVA COMO MANIFESTAÇÃO INICIAL DE UM TUMOR NEUROENDÓCRINO DO PÂNCREAS DE PEQUENAS DIMENSÕES

Mariana Henriques (ULS Amadora-Sintra)

CL03 - AFINAL NÃO ERA UMA MIOPATIA: ATRASO NO DIAGNÓSTICO DE UMA SÍNDROME MIASTÉNICA CONGÉNITA

Sandra Palma (ULS Almada-Seixal)

16h30 Intervalo

17h00 Doenças Inflamatórias

Moderação: Carlos Capela (ULS São José), Daniela Jardim Pereira (ULS de Coimbra)

17h00 Esclerose Múltipla – Novos critérios de diagnóstico: o essencial para todos os neurologistas

Pedro Abreu (ULS São João)

17h30 Discussão

17h45 Casos Clínicos

Moderação: Ester Coutinho (CNC, UCP), José Vale (ULS Loures-Odivelas)

CL04 - ENTRE O QUE RESTRINGE E O QUE REVELA

Leandra Fagundes (ULS de Coimbra)

CL05 - DETERIORAÇÃO COGNITIVA E ATAXIA DA MARCHA COMO FORMA DE APRESENTAÇÃO DE SARCOIDOSE SISTÉMICA

Beatriz Gaspar (ULS Amadora/Sintra)

CL06 – A CAMINHO DUMA VISÃO BIOLÓGICA DA ESCLEROSE MÚLTIPLA

Teresa Santana (ULS São José | ULS Almada-Seixal) e Celina Couto (ULS São José)

18h30 Na Consulta, é assim que eu faço

Moderação: Luís Santos (ULS Lisboa Ocidental)

18h30 Comunicar um diagnóstico

João Cerqueira (ULS Braga)

18h40 Genética e aconselhamento

Leonor Correia Guedes (ULS Santa Maria)

18h50 Discussão

19h00 Discussão de Posters

Doenças Desmielinizantes, Doenças Infecciosas, Doenças Neuromusculares, Neurooncologia, Outros

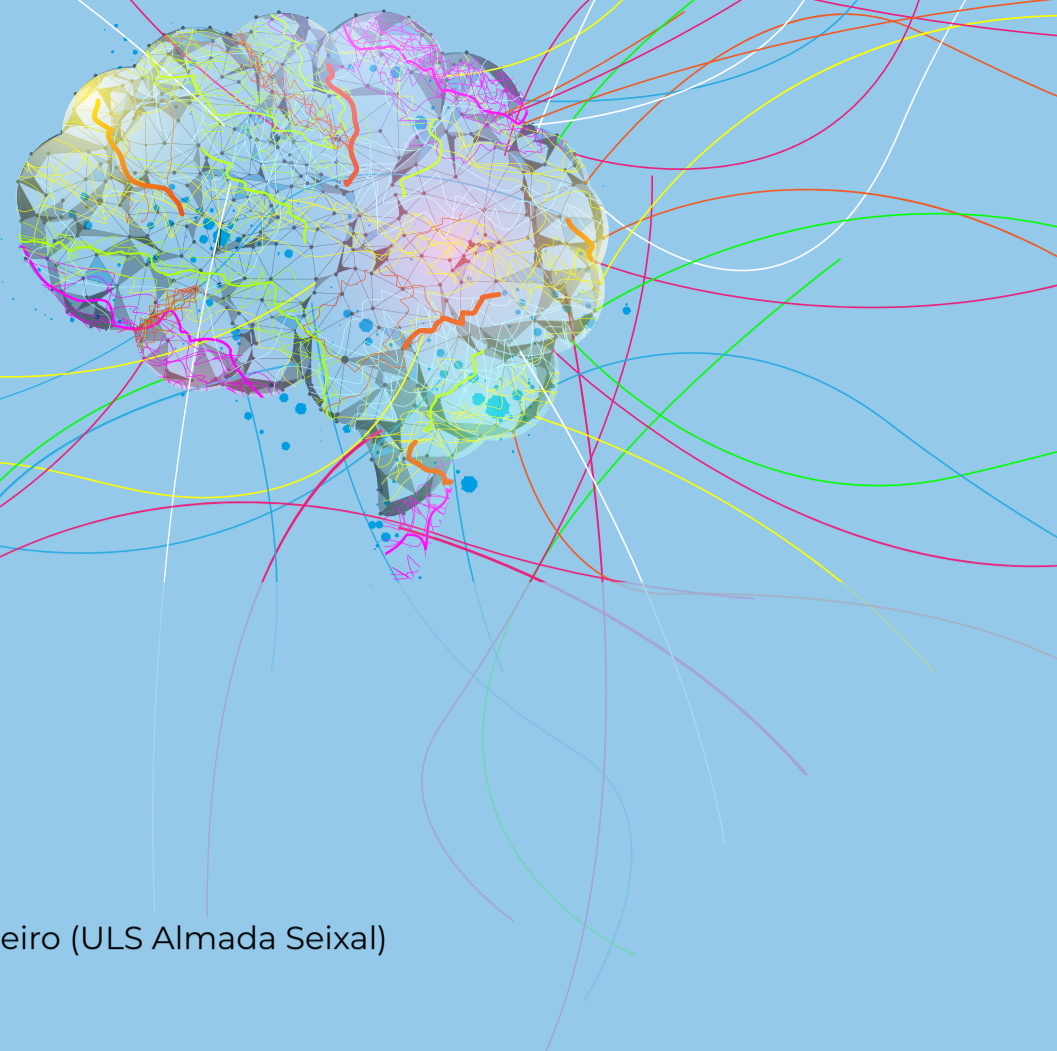
Moderação: Lia Leitão (ULS Amadora/Sintra), Cláudia Santos Silva (ULS Almada-Seixal), Luísa Albuquerque (ULS Santa Maria), Ana Margarida Novo (ULS de Coimbra)

19h00 Cocktail de Boas Vindas



FÓRUM DE NEUROLOGIA

NEUROLOGIA NO AMBULATÓRIO 2026



SEXTA-FEIRA · 29 DE MAIO DE 2026

08h30 Epilepsia

Moderação: Rita Peralta (ULS Santa Maria), José Paulo Monteiro (ULS Almada Seixal)

08h30 Novas etiologias de epilepsia

Raquel Samões (ULS Santo António)

09h00 Discussão

09h15 Casos Clínicos

Moderação: Pedro Guimarães (ULS Trás-os-Montes e Alto Douro), José Carlos Ferreira (ULS Lisboa Ocidental)

CL07- THE EYES NEVER LIE: VERSÃO OCULAR E CEFÁLICA DISCORDANTE NUMA CRISE EPILÉPTICA FOCAL

Ana Rita Correia (ULS Santa Maria)

CL08- SEMIOLOGIA MOTORA NEGATIVA PROLONGADA NUMA CASO DE EPILEPSIA PERI-ROLÂNDICA DE ETIOLOGIA INDETERMINADA

Pedro Almeida (ULS Gaia e Espinho)

CL9- EPILEPSIA DO LOBO TEMPORAL - IMPORTÂNCIA DA AVALIAÇÃO MULTIDISCIPLINAR

Bárbara Rodrigues (ULS Lisboa Ocidental)

10h00 Keynote Lecture I: Mobile Health Technology Applied to Epilepsy Care

Pedro Viana (King's College Hospital NHS Foundation Trust, London)

Moderação: Ricardo Rego (ULS São João)

10h30 Intervalo

11h00 Cefaleias

Manejo dos novos fármacos preventivos da enxaqueca

Moderação: Isabel Luzeiro (CUF Coimbra), Miguel Rodrigues (ULS Almada-Seixal)

11h00 Anticorpos monoclonais anti-CGRP

Isabel Pavão Martins (ULS Santa Maria)

11h20 Antagonistas dos receptores CGRP

Carlos Andrade (ULS Santo António)

11h40 Discussão

11h45 Casos Clínicos

Moderação: Raquel Gil Gouveia (Hospital da Luz), Gonçalo Bonifácio (ULS Arrábida)

CL10 - CEFALÉIAS MATINAIS REFRAATÁRIAS NUM ADULTO JOVEM: RELEVÂNCIA CLÍNICA DA APNEIA OBSTRUTIVA DO SONO LÍMITROFE

Mariana Henriques (ULS Amadora-Sintra)

CL11 - DOCUMENTAÇÃO DE SÍNDROME DE HIPERVICOSIDADE E RESPOSTA A TERAPÊUTICA POR ECODOPPLER TRANSCRANIANO NUM DOENTE COM POLICITEMIA VERA

Rúben Alves Simões (ULS Santa Maria)

CL12 - HIPERTENSÃO INTRACRANIANA IDIOPÁTICA EM DOENTE SOB RISANKIZUMAB: COINCIDÊNCIA OU ASSOCIAÇÃO?

Francisca Mangas Palma (ULS de Braga)

12h30 Na Consulta, é assim que eu faço

Moderação: Filipe Palavra (ULS de Coimbra)

12h30 Disposições legais

Inês Marques (ULS Almada Seixal)

12h40 Descontinuação da terapêutica

Liliana Pereira (ULS Almada Seixal)

12h50 Discussão

13h00 Almoço

14h30 Grand Rounds

Conferência clínico-patológica: um caso de alteração de comportamento e personalidade

Apresentação: José Fins (ULS de Santo António), Ricardo Taipa (ULS de Santo António)

Painel de discussão: Cândida Barroso (ULS Estuário do Tejo), Miguel Grunho (ULS Almada-Seixal), Pedro Abreu (ULS São João), Maria do Carmo Macário (ULS Coimbra)

15h00 A Doença de Parkinson deve ser vista por todos os Neurologistas?

Moderação: Miguel Coelho (ULS Santa Maria), Miguel Grunho (ULS Almada-Seixal)

15h00 Numa fase inicial, sim

Margarida Rodrigues (CNS Braga)

15h20 Numa fase avançada, não

João Lourenço (ULS São José)

15h40 Discussão

15h45 Casos Clínicos – Doenças do Movimento

Moderação: Ana Morgadinho (Hospital da Luz Coimbra), João Lourenço (ULS São José)

CL13 - A PISTA ESQUECIDA: TOSSE CRÓNICA NUMA FAMÍLIA COM CANVAS

Beatriz Moutinho (ULS São João)

CL14 – O DIAGNOSTICO NUM ABRIR E FECHAR DE OLHOS

Maria Roque (ULS Santa Maria)

CL15- O HOMEM QUE SE COMEÇOU A REVOLTAR COM O ROLL-ON

Tomás Martins (ULS Almada-Seixal)

16h30 Intervalo

17h00 Doença de Alzheimer – Demência e disposições legais

Moderação: Alexandre Mendonça (ULS Santa Maria), Luísa Alves (ULS Lisboa Ocidental)

17h00 A perspetiva do clínico

Miguel Tábuas Pereira (ULS Coimbra)

17h20 A perspetiva legal/constitucional

Rosário Zincke (Advogada, Associação Alzheimer Portugal)

17h40 Discussão

17h45 Casos Clínicos – Demências

Moderação: Ana Verdelho (ULS Santa Maria), Sofia Rocha (ULS Braga)

CL16- VARIANTE DE HEIDENHAIN DA DOENÇA DE CREUTZFELDT-JAKOB: UM DESAFIO DIAGNÓSTICO

Alexandra Ribeiro Verdasca (ULS São José)

CL17- QUANDO O LADO IMPORTA: LATERALIDADE E PERFIL NEUROPSICOLÓGICO NA DEMÊNCIA FRONTOTEMPORAL

Mariana Ruth Coelho (ULS de Coimbra)

CL18- DEMÊNCIA ASSOCIADA A LEUCOENCEFALOPATIA COM ESFEROIDES AXONAIS?

Mariana Ruth Coelho (ULS de Coimbra)

18h30 Discussão de Posters

Doenças Vasculares, Epilepsia, Sono, Doenças do Movimento, Neuro-oftalmologia e Otoneurologia

Moderação: João Marto (ULS Lisboa Ocidental), Henrique Delgado (Hospital da Luz), Marta Magriço (ULS Lisboa Ocidental), Sara Matos (ULS Coimbra)

20h30 Jantar

21h30 Quizz/Torneio de Neurologia

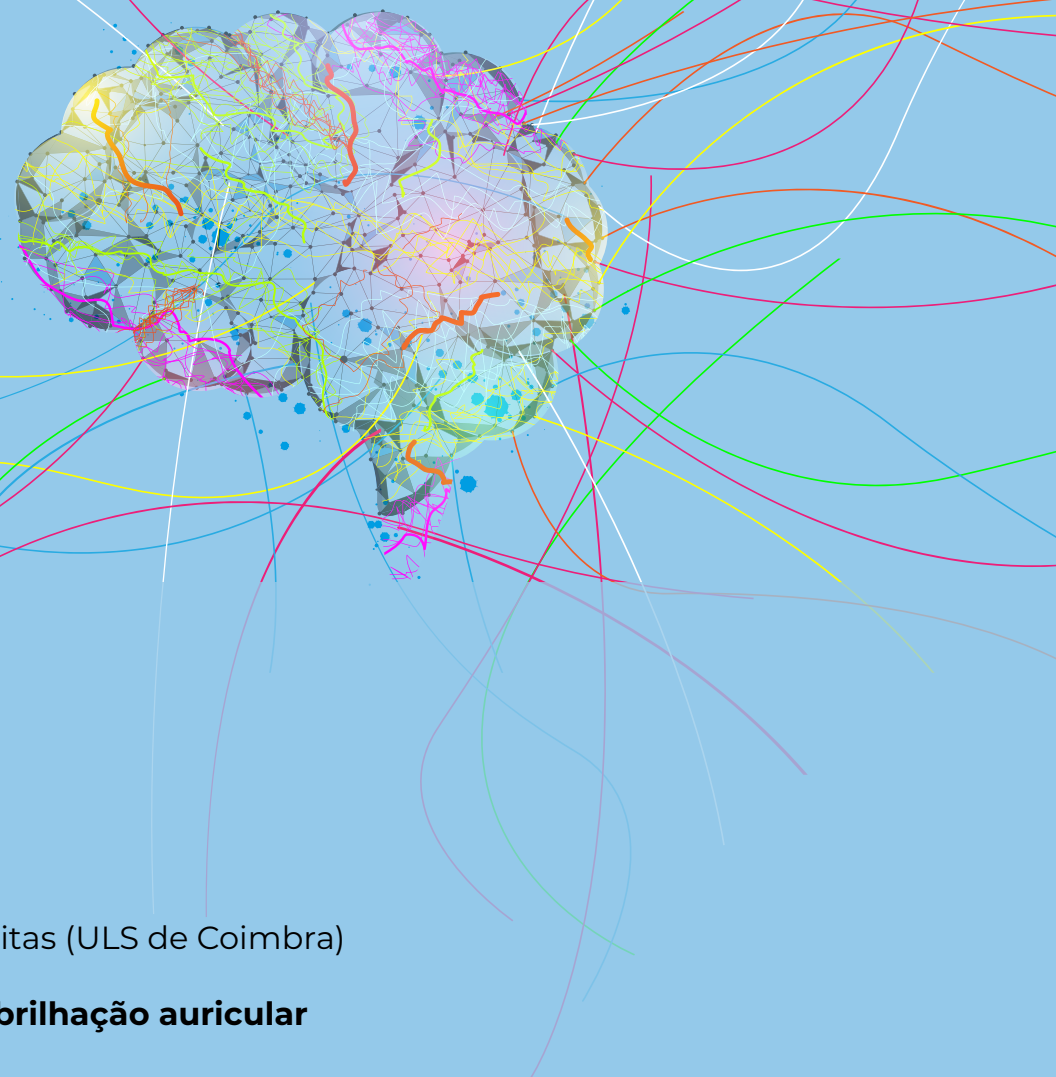
Apoio sem restrições:





FÓRUM DE NEUROLOGIA

NEUROLOGIA NO AMBULATÓRIO
2026



SÁBADO · 30 DE MAIO DE 2026

09h00 **Doenças Vasculares Cerebrais**

Moderação: Elsa Azevedo (ULS São João), João Sargento Freitas (ULS de Coimbra)

09h00 **Anticoagulação em doentes com AVC hemorrágico e fibrilhação auricular**

Ricardo Varela (ULS Santo António)

09h20 **Foramen Ovale Patente e AVC isquémico**

Ana Catarina Fonseca (ULS Santa Maria)

09h40 **Discussão**

09h45 **Casos Clínicos**

Moderação: Hipolito Nzwalo (ULS Algarve), Vítor Tedim Cruz (ULS Matosinhos)

CL19- MIELOPATIA DO SURFISTA

Sara Lima Delgado (ULS São José)

CL20- HEMANGIOMA FACIAL NA INFÂNCIA E HEMORRAGIA PARENQUIMATOSA CEREBRAL NO ADULTO

Alexandre Montalvo (ULS Santa Maria)

CL21- ENCEFALOPATIA INDUZIDA POR CONTRASTE EM DOENTE SUBMETIDO A TROMBECTOMIA: UM PADRÃO IMAGIOLÓGICO ATÍPICO

Viktoriya Shkatova (ULS de Coimbra)

10h30 **Intervalo**

11h00 **Keynote Lecture II: Exercise and Motor Learning in Parkinson's Disease:**

Beyond Symptom Management

Palestrante: Alice Nieuwboer (Leuven Brain Institute, Belgique)

Apresentação: Marcelo Mendonça (Fundação Champalimaud)

11h45 **Keynote Lecture III: Clinical Neurology: Why This Still Matters in the 21st Century**

Palestrante: David Nicholl (Sandwell & West Birmingham NHS Trust, England)

Apresentação: Luís Maia (ULS de Santo António)

12h30 **Entrega de Prémios e Encerramento**

Prémio Melhor Caso Clínico (Comunicação Oral)
Prémio Melhor Caso Clínico (Poster)

Patrocínio **Bial**

13h00 **Almoço volante**

COMUNICAÇÕES LIVRES

CL01 - QUANDO OS ANTICORPOS ANTI-RECETOR DE ACETILCOLINA CAUSAM DISAUTONOMIA

Sandra Palma¹; Manuela Zuluaga Guerrero²; Jesus Esteban³

1 - Serviço de Neurologia, Hospital Garcia de Orta, Unidade Local de Saúde Almada-Seixal, Almada, Portugal; 2 - Universidad del Rosario, Bogotá, Colômbia; 3 - Serviço de Doenças Neuromusculares, Hospital 12 de Octubre, Madrid, Espanha

CL02- GANGLIONOPATIA SENSITIVA COMO MANIFESTAÇÃO INICIAL DE UM TUMOR NEUROENDÓCRINO DO PÂNCREAS DE PEQUENAS DIMENSÕES

Mariana Henriques¹; Joana Almada Silva¹; Marlene Saraiva¹; Rita Pinheiro¹; André Rêgo¹

1 - Serviço de Neurologia, Hospital Prof. Dr. Fernando Fonseca - ULS Amadora-Sintra

CL03 - AFINAL NÃO ERA UMA MIOPATIA: ATRASO NO DIAGNÓSTICO DE UMA SÍNDROME MIASTÉNICA CONGÉNITA

Sandra Palma¹; Maria Paz Guerrero²

1 - Serviço de Neurologia, Hospital Garcia de Orta, Unidade Local de Saúde Almada-Seixal, Almada, Portugal; 2 - Serviço de Doenças Neuromusculares, Hospital 12 de Octubre, Madrid, Espanha

CL04 - ENTRE O QUE RESTRINGE E O QUE REVELA

Leandra Fagundes¹; Helena Gens¹; Dina Marnoto²; Sónia Batista^{1,3}; João Lemos^{1,3}; Carla Cecília Nunes¹

1 - Serviço de Neurologia, ULS de Coimbra; 2 - Serviço de Neurorradiologia, ULS de Coimbra; 3 - Faculdade de Medicina da Universidade de Coimbra

CL05 - DETERIORAÇÃO COGNITIVA E ATAXIA DA MARCHA COMO FORMA DE APRESENTAÇÃO DE SARCOIDOSE SISTÉMICA

Beatriz Gaspar¹; Joana Almada Silva¹; Joana Dionísio¹; Lia Leitão¹; Luís Rito¹; Bruno Grima¹; Sara Machado¹; Amélia Nogueira Pinto¹

1 - Hospital Prof. Doutor Fernando Fonseca

CL06 - A CAMINHO DUMA VISÃO BIOLÓGICA DA ESCLEROSE MÚLTIPLA

Teresa Santana^{1,2}, Celina Poeta do Couto³, Mafalda Delgado Soares¹, David Berhanu¹, Patrícia Faustino¹, Carlos Capela¹

1. CRI-EM, ULS São José, Centro Clínico Académico de Lisboa; 2. Serviço de Neurologia, ULS Almada-Seixal; 3. Serviço de Neurorradiologia, ULS São José.

CL07 - THE EYES NEVER LIE: VERSÃO OCULAR E CEFÁLICA DISCORDANTE NUMA CRISE EPILÉPTICA FOCAL

Ana Rita Correia¹; Ana Margarida Barbosa¹; Sara Parreira^{1,2,3}; Ana Franco^{1,2,3}; Ana Rita Peralta^{1,2,3}; Carla Bentes^{1,2,3}

1 - Neurologia, Departamento de Neurociências e Saúde Mental, Hospital de Santa Maria, Unidade Local de Saúde Santa Maria, Lisboa, Portugal; 2 - Centro de Estudos Egas Moniz, Clínica Universitária de Neurologia, Faculdade de Medicina – Universidade de Lisboa, Lisboa, Portugal; 3 - Centro de referência para a área da Epilepsia Refratária (membro da EpiCare)

CL08- SEMIOLOGIA MOTORA NEGATIVA PROLONGADA NUMA CASO DE EPILEPSIA PERI-ROLÂNDICA DE ETIOLOGIA INDETERMINADA

Pedro Almeida (ULS Gaia e Espinho)

CL9- EPILEPSIA DO LOBO TEMPORAL - IMPORTÂNCIA DA AVALIAÇÃO MULTIDISCIPLINAR

Bárbara Rodrigues¹; Miguel Pimenta¹ Francisca Sá¹; Alexandra Santos²

1. Serviço de Neurologia, ULS Lisboa Ocidental; Serviço de Neurocirurgia, ULS Lisboa Ocidental

CL10 - CEFALIAS MATINAIS REFRAATÁRIAS NUM ADULTO JOVEM: RELEVÂNCIA CLÍNICA DA APNEIA OBSTRUTIVA DO SONO LÍMITROFE

Mariana Henriques¹; Elsa Parreira¹

1 - Serviço de Neurologia, Hospital Prof. Dr. Fernando Fonseca - ULS Amadora-Sintra

CL11 - DOCUMENTAÇÃO DE SÍNDROME DE HIPERVICOSIDADE E RESPOSTA A TERAPÊUTICA POR ECODOPPLER TRANSCRANIANO NUM DOENTE COM POLICITEMIA VERA

Rúben Alves Simões¹; Fátima Soares^{1,2,3}; Vanessa Almeida^{1,3}; Ana Catarina Fonseca^{1,2,3}

1 - Serviço de Neurologia, Departamento de Neurociências e de Saúde Mental, Hospital de Santa Maria, Unidade Local de Saúde Santa Maria, Lisboa, Portugal.; 2 - Centro de Estudos Egas Moniz, Faculdade de Medicina, Universidade de Lisboa, Lisboa, Portugal.; 3 - Laboratório de Hemodinâmica Cerebral, Hospital de Santa Maria, Unidade Local de Saúde Santa Maria, Lisboa, Portugal

CL12 - HIPERTENSÃO INTRACRANIANA IDIOPÁTICA EM DOENTE SOB RISANKIZUMAB: COINCIDÊNCIA OU ASSOCIAÇÃO?

Francisca Mangas Palma¹; Isabel Loução De Amorim¹

1 - Serviço de Neurologia, Unidade Local de Saúde de Braga

COMUNICAÇÕES LIVRES

CL13 - A PISTA ESQUECIDA: TOSSE CRÓNICA NUMA FAMÍLIA COM CANVAS

Beatriz Moutinho¹; Verónica Cabreira^{1,2}; Luís Braz^{1,2}; Ana Oliveira¹

1 - Serviço de Neurologia, Unidade Local de Saúde de São João, Porto, Portugal; 2 - Departamento de Neurociências Clínicas e Saúde Mental, Faculdade de Medicina da Universidade do Porto, Porto, Portugal

CL14 - O DIAGNOSTICO NUM ABRIR E FECHAR DE OLHOS

Maria Roque (ULS Santa Maria)

CL15- O HOMEM QUE SE COMEÇOU A REVOLTAR COM O ROLL-ON

Tomás Martins¹, Miguel Grunho¹

1-ULS Almada-Seixal

CL16 - VARIANTE DE HEIDENHAIN DA DOENÇA DE CREUTZFELDT-JAKOB: UM DESAFIO DIAGNÓSTICO

Alexandra Ribeiro Verdasca¹; Mariana Morais¹; Joana Vitor²; José Rosa¹

1 - Hospital de São José; 2 - Hospital da Luz de Lisboa

CL17 - QUANDO O LADO IMPORTA: LATERALIDADE E PERFIL NEUROPSICOLÓGICO NA DEMÊNCIA FRONTOTEMPORAL

Mariana Ruth Coelho¹; Miguel Tábuas-Pereira^{1,2,3}; Daniela Jardim Pereira^{2,4}; Pedro Faustino^{1,2,3}; João Durães^{1,2,3}; Marisa Lima^{1,2,3}; Isabel Santana^{1,2,3}

1 - Serviço de Neurologia, Unidade Local de Saúde de Coimbra, Coimbra, Portugal; 2 - Faculdade de Medicina, Universidade de Coimbra, Coimbra, Portugal; 3 - Centre for Innovative Biomedicine and Biotechnology (CIBB), Universidade de Coimbra, Coimbra, Portugal; 4 - Unidade Funcional de Neurorradiologia, Serviço de Imagem Médica, Unidade Local de Saúde de Coimbra, Coimbra, Portugal

CL18 - DEMÊNCIA ASSOCIADA A LEUCOENCEFALOPATIA COM ESFEROIDES AXONAIS?

Gonçalo Diniz Pinho¹; Mariana Coelho²; Miguel Tábuas-Pereira^{2,3,4}; Ricardo Taipa⁵; Isabel Santana^{2,3,4}

1 - Serviço de Neurologia, Hospital da Luz, Lisboa; 2 - Serviço de Neurologia, Unidade Local de Saúde de Coimbra; 3 - Centro Académico Clínico de Coimbra, Faculdade de Medicina da Universidade de Coimbra; 4 - Centre for Innovative Biomedicine and Biotechnology (CIBB), Universidade de Coimbra; 5 - Unidade de Neuropatologia, Departamento de Neurociências, Unidade Local de Saúde do Santo António

CL19 - MIELOPATIA DO SURFISTA

Nuno Ribeiro Ferreira²; Ana Lourenço²; Fátima Grenho²; Luísa Ventura³; Sara Lima Delgado¹

1 - ULS São José; 2 - Departamento de Medicina do Hospital CUF Tejo; 3 - Unidade de Neuroreabilitação do Hospital CUF Tejo

CL20 - HEMANGIOMA FACIAL NA INFÂNCIA E HEMORRAGIA PARENQUIMATOSA CEREBRAL NO ADULTO

Alexandre Montalvo^{1,2}; Maria M. Roque¹; Pedro Nascimento Alves^{1,2}; Luísa Biscoito³; Teresa Pinho E Melo^{1,2}; Ana Catarina Fonseca^{1,2}

1 - Unidade de Acidentes Vasculares Cerebrais, Serviço de Neurologia, Departamento de Neurociências e Saúde Mental, Unidade Local de Saúde Santa Maria, Lisboa, Portugal; 2 - Faculdade de Medicina, Universidade de Lisboa, Lisboa, Portugal; 3 - Serviço de Imagiologia Neurológica, Departamento de Imagiologia, Unidade Local de Saúde Santa Maria, Lisboa, Portugal

CL21 - ENCEFALOPATIA INDUZIDA POR CONTRASTE EM DOENTE SUBMETIDO A TROMBECTOMIA: UM PADRÃO IMAGIOLÓGICO ATÍPICO

Viktoriya Shkatova¹; Emanuel Martins¹; Carolina Chaves²; Marco Almeida¹; Ricardo Veiga²; João Sargento-Freitas¹; Fernando Silva¹

1 - Unidade Local de Saúde de Coimbra, Serviço de Neurologia; 2 - Unidade Local de Saúde de Coimbra, Serviço de Neurorradiologia



POSTERS

PO-01 - DA TETRAPARESIA À RECUPERAÇÃO DA AUTONOMIA: UM CASO DE POLINEUROPATIA INFLAMATÓRIA DESMIELINIZANTE CRÓNICA COM ENVOLVIMENTO DO III PAR

Mónica Rocha Moniz¹; Raquel Parece¹; Pedro Miguel Lopes¹; Marina Couto¹

1 - Serviço de Neurologia, Hospital do Divino Espírito Santo de Ponta Delgada, E.P.E.R.

PO-02 - NEUROFIBROMATOSE TIPO 1, DOENÇA DE MOYAMOYA E DOENÇA DESMIELINIZANTE – DESAFIOS DIAGNÓSTICOS E TERAPÊUTICOS

Daniela Dias Dinis¹; Diogo Duarte²; Márcia Tizziani³; Vasco Abreu²; Raquel Samões¹

1 - Serviço de Neurologia, Centro Hospitalar Universitário de Santo António, ULS Santo António; 2 - Serviço de Neurorradiologia, Centro Hospitalar Universitário de Santo António, ULS Santo António; 3 - Serviço de Neurocirurgia, Centro Hospitalar Universitário de Santo António, ULS Santo António

PO-03 - HEMIDISTONIA PAROXÍSTICA COMO PRIMEIRA APRESENTAÇÃO DE ESCLEROSE MÚLTIPLA

Inês Hermenegildo¹; Joana Parra²; José Beato Coelho¹

1 - ULS Região de Aveiro; 2 - ULS de Coimbra

PO-04 - SÍNDROME DE MILLER-FISHER RECORRENTE: QUANDO A TRÍADE VOLTA A APARECER

Francisco Costa Sousa²; Adriana Henriques Cardoso²; Maria Fortuna Baptista²; Filipa Dourado Sotero²; Ana Patrícia Antunes^{1,2}; Luísa Albuquerque^{1,2,3}

1 - Centro de Estudos Egas Moniz, Faculdade de Medicina, Universidade de Lisboa, Lisboa, Portugal; 2 - Serviço de Neurologia, Departamento de Neurociências e de Saúde Mental, Hospital de Santa Maria, Unidade Local de Saúde de Santa Maria, Lisboa, Portugal; 3 - Instituto de Medicina Molecular, Faculdade de Medicina, Universidade de Lisboa, Lisboa, Portugal

PO-05 - QUANDO A ADESÃO FALHA: INFEÇÕES OPORTUNISTAS DO SNC EM DOENTES COM VIH

Sofia Marinho Pinto²; Andreia Paulos¹; Isabel Casella¹; Gonçalo V. Bonifácio²

1 - ULS da Arrábida - Serviço de Infeciologia, Hospital de São Bernardo; 2 - ULS da Arrábida - Serviço de Neurologia, Hospital de São Bernardo

PO-06 - NEUROPATIA ÓTICA BILATERAL COMO MANIFESTAÇÃO INAUGURAL DE NEUROSSÍFILIS: UM DIAGNÓSTICO A NÃO ESQUECER

Anabela Câmara¹; Joana Milhazes Pinto²; Aurora Costa²; Joana Pinto²; Ana Filipa Santos²

1 - Serviço de Neurologia do Hospital Central do Funchal e Serviço de Neurologia da ULS Braga; 2 - Serviço de Neurologia da ULS Braga

PO-07 - “PARALISIA BULBAR AGUDA PLUS” – APRESENTAÇÃO RARA DA SÍNDROME GQIB

Tomás De Lima Araújo¹; Catarina De Freitas Lopes²; Inês Marques²; Miguel Grunho^{2,3}

1 - Serviço de Neurocirurgia do Hospital Garcia de Orta, Unidade Local de Saúde de Almada-Seixal, Almada; 2 - Serviço de Neurologia do Hospital Garcia de Orta, Unidade Local de Saúde de Almada-Seixal, Almada; 3 - Centro de Investigação Interdisciplinar Egas Moniz (CiiEM), Egas Moniz School of Health & Science, Caparica, Almada, Portugal

PO-08 - DO EVENTO VASCULAR À NEUROPATIA IMUNOMEDIADA: UM CASO DE SÍNDROME DE GUILLAIN-BARRÉ AO 8º DIA APÓS AVC

Adriana Henriques Cardoso¹; Francisco Costa Sousa¹; Maria Fortuna Baptista¹; Miguel Santos¹; Filipa Dourado Sotero¹; Guilherme Gonçalves¹; Ana Patrícia Antunes¹; Maria Luísa Albuquerque¹

1 - ULS Santa Maria

PO-09 - PARA ALÉM DO PARADIGMA PARANEoplásico: UM CASO DE SÍNDROME DE LAMBERT-EATON NO ADULTO JOVEM

Rita Nunes Rato^{1,2}; Daniel Ferreira³; Luís Braz^{1,2}

1 - Serviço de Neurologia, Unidade Local de Saúde de São João, Porto, Portugal; 2 - Departamento de Neurociências e Saúde Mental, Faculdade de Medicina da Universidade do Porto; 3 - Serviço de Neurologia, Unidade Local de Saúde Alto Minho, Viana do Castelo, Portugal

PO-10 - SÍNDROME DE PANCOAST: UM DIAGNÓSTICO CLÍNICO.

Inês Carmo E Pinto¹; Marco Fernandes¹; André Caetano^{1,2}; Paulo Bugalho^{1,2}

1 - Serviço de Neurologia, Hospital de Egas Moniz, Lisboa, Portugal; 2 - Nova Medical School, Universidade Nova de Lisboa, Lisboa, Portugal.

PO-11 - SÍNDROME DE PARSONAGE-TURNER BILATERAL: A IMPORTÂNCIA DIAGNÓSTICA DA NEUROIMAGEM

João Miguel Oliveira¹; Cláudia Santos Silva^{1,2}; Denil Tribovane⁴; Liliana Pereira¹; Cristiana Alves¹; Miguel Grunho^{1,3}

1 - Serviço de Neurologia, Hospital Garcia de Orta, Unidade Local de Saúde de Almada-Seixal, Almada, Portugal; 2 - Faculdade de Medicina-Instituto de Medicina Molecular, Universidade de Lisboa; 3 - Centro de Investigação Interdisciplinar Egas Moniz (CiiEM), Egas Moniz School of Health & Science, Caparica, Almada, Portugal; 4 - Serviço de Neurorradiologia, Hospital Garcia de Orta, Unidade Local de Saúde de Almada-Seixal, Almada, Portugal



POSTERS

PO-12 - DA SÍNDROME PARANEOPLÁSICA À DOENÇA DO NEURÓNIO MOTOR: UM DESAFIO DIAGNÓSTICO

Anabela Câmara^{1,2}; Joana Milhazes Pinto²; Joana Pinto²; Ricardo Maré²; Sofia Rocha²

1 - Serviço de Neurologia do Hospital Central do Funchal; 2 - Serviço de Neurologia da ULS Braga

PO-13 - PERDA SÚBITA DA MARCHA: DA SUSPEITA DE LESÃO CENTRAL AO DIAGNÓSTICO PERIFÉRICO

Duarte Siquenique¹; Mariana Henriques¹; Rita Gonçalo Pinheiro¹; Simão Cruz¹; Pedro Neves¹

1 - Serviço de Neurologia, Hospital Fernando Fonseca, ULS Amadora-Sintra

PO-14 - INESPERADO MAS TRATÁVEL: UMA MANIFESTAÇÃO RARA DE LEUCEMIA LINFOCÍTICA CRÓNICA NO SISTEMA NERVOSO CENTRAL

Bernardo Machado Antunes¹; Ana Margarida Barbosa¹; Romana Rodrigues¹; Maria Roque¹; Filipa Dourado Sotero^{1,2}; Ana Patrícia Antunes^{1,2}; Luísa Albuquerque^{1,2}

1 - Serviço de Neurologia, Departamento de Neurociências e Saúde Mental, Hospital de Santa Maria, Unidade Local de Saúde Santa Maria, Lisboa, Portugal.; 2 - Centro de Estudos Egas Moniz, Faculdade de Medicina da Universidade de Lisboa (FMUL), Universidade de Lisboa, Portugal.

PO-15 - ASTROCITOMA PILOCÍTICO SUPRASELAR COM MUTAÇÃO BRAF V600E: EVOLUÇÃO CLÍNICA E DESAFIOS TERAPÊUTICOS

Ana Catarina Fernandes¹; João Passos¹; Duarte Salgado¹; Sofia Nunes²

1 - Serviço de Neurologia, Instituto Português de Oncologia de Lisboa Francisco Gentil Martins; 2 - Serviço de Pediatria, Instituto Português de Oncologia de Lisboa Francisco Gentil Martins

PO-16 - ENVOLVIMENTO DO SISTEMA NERVOSO CENTRAL NO MIELOMA MÚLTIPLO: UM CASO RARO DE MIELOMATOSE LEPTOMENÍNGEA

Diana De Pinho¹; Rita Cagigal¹; Raquel Falcão De Freitas²; Francisca Barreto Guimarães²; João Ramos²; Guilherme Bastos Silva²; Carlos Figueiredo¹

1 - Serviço de Neurologia, Unidade Local de Saúde de Gaia e Espinho; 2 - Unidade de Neurorradiologia do Serviço de Radiologia, Unidade Local de Saúde de Gaia e Espinho

PO-17 - PARAPLEGIA SÚBITA: QUANDO TUDO ESTÁ NORMAL E O DOENTE NÃO ANDA

Duarte Siquenique¹; Rita Gonçalo Pinheiro¹; João Peres¹; Pedro Neves¹

1 - Serviço de Neurologia, Hospital Fernando Fonseca, ULS Amadora-Sintra

PO-18 - ALTERAÇÕES COGNITIVAS RAPIDAMENTE PROGRESSIVAS – UMA CAUSA TRATÁVEL?

Diogo Antão¹; Ana Catarina Santos²; Rui Pedro Albuquerque^{3,4,5,6,7}; Gonçalo Pinho⁸; Inês Brás Marques⁸; Ana Verdelho^{2,9}

1 - Serviço de Neurologia, Instituto Português de Oncologia de Lisboa Francisco Gentil, Lisboa; 2 - MUHCRI, Faculdade de Medicina, Universidade de Lisboa, Lisboa; 3 - Hospital do Mar, Lisboa; 4 - Serviço de Psiquiatria, Hospital de Egas Moniz, Unidade Local de Saúde de Lisboa Ocidental, Lisboa; 5 - Faculdade de Ciências Médicas | NOVA Medical School, Universidade NOVA de Lisboa, Lisboa; 6 - Comprehensive Health Research Center (CHRC), Lisboa; 7 - Associated Laboratory REAL (LA-REAL), Lisboa; 8 - Serviço de Neurologia, Hospital da Luz, Lisboa; 9 - ISAMB e CEEM, Serviço de Neurologia, Hospital Santa Maria, Unidade Local de Saúde de Santa Maria, Lisboa

PO-19 - APRESENTAÇÃO ATÍPICA DE SÍNDROME PANCEREBELOSA DE INSTALAÇÃO SUBAGUDA NO DOENTE IDOSO

Miguel Castela Ferreira¹; Carolina Gavancho¹; Filipe Duarte Godinho¹

1 - Serviço de Neurologia, Unidade Local de Saúde São José, Lisboa, Portugal

PO-20 - CAOS EM MOVIMENTO: SÍNDROME OPSOCLONUS MIOCLONUS REVERSÍVEL

Raquel Parece¹; Raquel Faria^{2,3}; Ernestina Santos^{1,3}

1 - Serviço de Neurologia, ULSSA; 2 - Serviço de Imunologia Clínica, ULSSA; 3 - UMIB, ICBAS, UP

PO-21 - SÍNDROME COMPARTIMENTAL: UMA CAUSA ESQUECIDA DE NEUROPATIA PERONEAL AGUDA

Mariana Rangel¹; Leandra Fagundes¹; Anabela Matos¹; Pedro Faustino¹

1 - ULS Coimbra

PO-22 - PRURIDO NEURÓPÁTICO: DA MANIFESTAÇÃO INICIAL À EXPRESSÃO DE LESÃO CENTRAL

Carolina Moreira Sousa¹; Gil Cunha³; Maria João Pinto^{1,2}; Pedro Abreu^{1,2}

1 - Serviço de Neurologia, Unidade Local de Saúde São João, Porto, Portugal; 2 - Departamento de Neurociências Clínicas e Saúde Mental, Faculdade de Medicina da Universidade do Porto, Porto, Portugal; 3 - Affidea, Portugal

PO-23 - TOCILIZUMAB COMO TERAPÊUTICA DE RESGATE NA ENCEFALITE AUTOIMUNE REFRATÁRIA A RITUXIMAB

Daniel Araújo¹; Beatriz Meira¹; André Militão¹

1 - Serviço de Neurologia, Hospital de São Bernardo, Unidade Local de Saúde Arrábida, Setúbal, Portugal



POSTERS

PO-24 - ENCEFALITE AUTOIMUNE ANTI-GLYR APÓS MALÁRIA POR PLASMODIUM FALCIPARUM: UMA APRESENTAÇÃO ENCEFALOPÁTICA ATÍPICA

Beatriz Meira¹; Janice Pereira Alves¹; Daniel De Araújo¹; André Militão¹

1 - ULS Arrábida, Hospital de São Bernardo, Setúbal

PO-25 - FIBROELASTOMA PAPILAR COMO FONTE CARDIOEMBÓLICA RARA DE AVC: DOIS CASOS CLÍNICOS

Alexandra Martins¹; Sofia Calado¹; Maria Rita Peleção¹

1 - Hospital Egas Moniz

PO-26 - COMPLICAÇÃO RARA DE OCLUSÃO CAROTÍDEA CRÓNICA

Emilly Borret¹; Marta Magriço¹; Manuel Salavisa^{1,2}

1 - Departamento de Neurologia, Unidade Local de Saúde de Lisboa Ocidental, Hospital Egas Moniz; 2 - Nova Medical School/Faculdade de Ciências Médicas, Universidade Nova de Lisboa, Lisbon, Portugal

PO-27 - O CORAÇÃO NA IMAGEM: ENFARTE BULBAR BILATERAL

Vera Vaz Teixeira¹; João Miguel Oliveira¹; Tomás Martins¹; Cristina Rios¹; Denil Tribovane¹

1 - Hospital Garcia de Orta, ULSAS

PO-28 - HIPERSONIA COMO COMPLICAÇÃO SUB-AGUDA DE ENFARTE BI-TALÂMICO

Dino Matias¹; Janice Alves¹; Rui Matos¹; Rui Guerreiro¹

1 - ULSA Arrábida, Serviço de Neurologia do Hospital São Bernardo

PO-29 - CAROTID WEB NO AVC ISQUÉMICO: UM EXEMPLO DE MEDICINA PERSONALIZADA EM CONTEXTO DE INCERTEZA

Constança Abreu¹; Ana Inês Martins²; Isabel Monteiro²; Ricardo Veiga²; Fernando Silva²; Emanuel Martins²; João Sargento-Freitas^{1,2}

1 - Faculdade de Medicina, Universidade de Coimbra, Portugal; 2 - Serviço de Neurologia, Centro Hospitalar e Universitário de Coimbra

PO-30 - DA TRÍADE CLÁSSICA AO DESAFIO CLÍNICO: UM ACIDENTE VASCULAR CEREBRAL DA ARTÉRIA COROIDEIA ANTERIOR INCOMUM

Constança Castro¹; Catarina Félix^{1,2}; Carlos Bueno¹; Ana André¹

1 - ULS Algarve, Centro Hospitalar Universitário do Algarve, Serviço de Neurologia do Hospital de Faro; 2 - Faculdade de Medicina e Ciências Biomédicas, Universidade do Algarve

PO-31 - CAPSULAR (PONTINE) WARNING SYNDROME: UM AVISO PARA LEVAR A SÉRIO

Tomás Andrade Martins¹; João Afonso Morgadinho¹; Miguel Grunho^{1,2}

1 - Serviço de Neurologia do Hospital Garcia de Orta, Unidade Local de Saúde de Almada-Seixal, Almada; 2 - Centro de Investigação Interdisciplinar Egas Moniz (CiEM), Egas Moniz School of Health & Science, Caparica, Almada, Portugal

PO-32 - DISSEÇÃO IATROGÉNICA: A IMPORTÂNCIA DO FOLLOW-UP COM ECODOPPLER APÓS TROMBECTOMIA MECÂNICA

Bárbara Alves Rodrigues¹; Alexandre Alferes²; Ricardo Veiga³; Fernando Silva²; João Sargento Freitas²

1 - Serviço de Neurologia, Hospital de Egas Moniz, Unidade Local de Saúde Lisboa Ocidental; 2 - Serviço de Neurologia, Unidade Local de Saúde de Coimbra; 3 - Serviço de Neurorradiologia, Unidade Local de Saúde de Coimbra

PO-33 - UMA ETIOLOGIA IMPROVÁVEL DE ACIDENTE VASCULAR CEREBRAL POR ESTENOSE INTRACRANIANA

Inês Neves Torres²; Gonçalo Videira¹; Marta Carvalho^{2,3}; Daniela Ferro^{2,3}

1 - Serviço de Neurologia, ULS Santo António; 2 - Serviço de Neurologia, ULS São João; 3 - Departamento de Neurociências Clínicas e Saúde Mental da Faculdade de Medicina da Universidade do Porto

PO-34 - UMA AGULHA NO PALHEIRO: MIOCLONIAS CERVICAIS NO SONO DE ETIOLOGIA EPILEPTICA

Ana Margarida Barbosa¹; Ana Rita Correia¹; Sara Gomes²; Sara Parreira^{1,3,4}; Ana Margarida Franco^{1,3,4}; Ana Rita Peralta^{1,3,4}; Carla Bentes^{1,3,4}

1 - Serviço de Neurologia, Departamento de Neurociências e Saúde Mental, ULS Santa Maria, Lisboa, Portugal; 2 - Serviço de Neurologia, ULS Braga; 3 - Centro de referência para a área da Epilepsia Refratária (membro da EpiCare), ULS Santa Maria, Lisboa, Portugal; 4 - Faculdade de Medicina da Universidade de Lisboa, Lisboa, Portugal

PO-35 - SERÁ O GENE SCN1B UMA NOVA VARIANTE A CONSIDERAR NAS EPILEPSIAS FOCAIS OCCIPITAIS?

Alexandra Sousa^{1,2}

1 - Unidade de Monitorização de Epilepsia e Sono do Centro Hospitalar de Coimbra e; 2 - Serviço de Neurologia da Unidade Hospitalar da Região de Aveiro



POSTERS

PO-36 - NARCOLEPSIA TIPO I REFRACTÁRIA: RESPOSTA TERAPÊUTICA AO PITOLISANT

Maria Leonor Geria¹; Andressa S. Pereira¹; Leonor Ribeiro Dias^{1,2}

1 - Serviço de Neurologia, Hospital Universitário de São João, Morada: Alameda Professor Hernâni Monteiro, 4200-319 Porto, Portugal; 2 - Departamento de Neurociências Clínicas e Saúde Mental, Faculdade de Medicina, Universidade do Porto, Morada: Alameda Professor Hernâni Monteiro, 4200-319 Porto, Portugal

PO-37 - PROGRESSÃO RÁPIDA PARA OCLUSÃO CAROTÍDEA NA MUCORMICOSE INVASIVA

Rita Sacramento¹; Emanuel Martins¹; João Sargento-Freitas¹; Fernando Silva¹

1 - Neurologia, ULS Coimbra

PO-38 - DESVENDADO PELO OLHAR

Mariana Rodrigues De Oliveira¹; Rui Fernandes²; Pedro Barradas³; Inês Videira Carvalho¹; João Lemos^{1,4}; André Jorge^{1,4}

1 - Serviço de Neurologia, ULS Coimbra; 2 - Serviço de Neurologia, ULS Baixo Vouga; 3 - Serviço de Neurorradiologia, ULS Coimbra; 4 - Faculdade de Medicina, Universidade de Coimbra

PO-39 - IMPRESSÃO BASILAR: UMA CAUSA RARA DE ATAXIA CEREBELOSA

Catarina Fouto¹; Catarina Silva²; André Sobral Pinho¹; André Caetano¹; Marta Magriço¹

1 - Serviço de Neurologia - Unidade Local de Saúde de Lisboa Ocidental, Hospital Egas Moniz; 2 - Serviço de Neurorradiologia - Unidade Local de Saúde de Lisboa Ocidental, Hospital Egas Moniz

PO-40 - DEGENERESCÊNCIA CEREBELOSA SUBAGUDA ASSOCIADA AO ANTICORPO ANTI-YO NUM DOENTE DO SEXO MASCULINO SEM NEOPLASIA IDENTIFICADA

Rui Dinis Fernandes¹; Alexandra Sousa¹; Inês Hermenegildo¹; Joana Ramos Lopes¹; José Beato Coelho¹

1 - Unidade Local de Saúde da Região de Aveiro

PO-41 - QUANDO UM DIAGNÓSTICO NÃO EXPLICA TUDO: ATAXIA DE INÍCIO TARDIO COM DUPLA PATOLOGIA GENÉTICA

Inês Sá Pereira^{1,2}; Daniel Ferreira³; Inês Margarido^{1,2}

1 - Serviço de Neurologia, ULS de São João; 2 - Departamento de Neurociências Clínicas e Saúde Mental, Faculdade de Medicina da Universidade do Porto; 3 - Serviço de Neurologia, ULS Alto Minho

PO-42 - FOSLEVODOPA/FOSCARBIDOPA: EXPERIÊNCIA INICIAL DE UM CENTRO TERCIÁRIO E FATORES ASSOCIADOS À DESCONTINUAÇÃO TERAPÊUTICA

Maria Roque¹; Ana Rita Barbosa¹; Vanessa Carvalho¹; Rui Barreto¹; Anabela Valadas¹; Leonor Correia Guedes¹; Miguel Coelho¹

1 - Serviço de Neurologia, ULS Santa Maria, Lisboa

PO-43 - QUANDO O SKEW NÃO É CENTRAL: HEMORRAGIA INTRALABIRÍNTICA COMO CAUSA RARA.

Inês Ribeiro Sanches¹; Joana Almada Silva¹; Luís Cruz²; Sofia Delgado¹; Marlene Saraiva¹; André Rêgo¹

1 - Serviço de Neurologia do Hospital Prof. Doutor Fernando Fonseca, Lisboa, Portugal; 2 - Serviço de Neurorradiologia do Hospital Prof. Doutor Fernando Fonseca, Lisboa, Portugal

PO-44 - DIPLOPIA E PTOSE: UMA CAUSA NÃO ESTRUTURAL MASCARADA POR ACHADOS IMAGIOLÓGICOS

Maria Teresa Durães¹; Filipa Jacinto²; Gabriela Sousa^{1,3}; Andreia Costa^{3,4}; Ricardo Soares Dos Reis^{1,3,4}

1 - Serviço de Neurologia, Hospital Universitário de São João, Morada: Alameda Professor Hernâni Monteiro, 4200-319 Porto, Portugal; 2 - Serviço de Neurologia, Unidade Local de Saúde de Matosinhos, Porto, Portugal; 3 - Departamento de Neurociências Clínicas e Saúde Mental, Faculdade de Medicina, Universidade do Porto, Morada: Alameda Professor Hernâni Monteiro, 4200-319 Porto, Portugal; 4 - RISE-Health, Departamento de Neurociências Clínicas e Saúde Mental, Faculdade de Medicina, Universidade do Porto, Morada: Alameda Professor Hernâni Monteiro, 4200-319 Porto, Portugal

PO-45 - A RARE CASE OF DIPLOPIA

Liliana Silva¹; Beatriz Silva¹; André Jorge^{1,2}; João Lemos^{1,2}

1 - Neurology Department, Coimbra University Hospital Centre, Coimbra, Portugal; 2 - Faculty of Medicine, Coimbra University, Coimbra, Portugal

PO-46 - NEURORRETINITE: A PEÇA INICIAL NO PUZZLE DA DOENÇA DE BEHÇET

Joana Peixoto¹; Mariana Coelho¹; Pedro Faustino^{1,2}; João Lemos^{1,2}; André Jorge^{1,2}

1 - Unidade Local de Saúde de Coimbra; 2 - Faculdade de Medicina da Universidade de Coimbra

FÓRUM DE
NEUROLOGIA
NEUROLOGIA NO AMBULATÓRIO 2026

